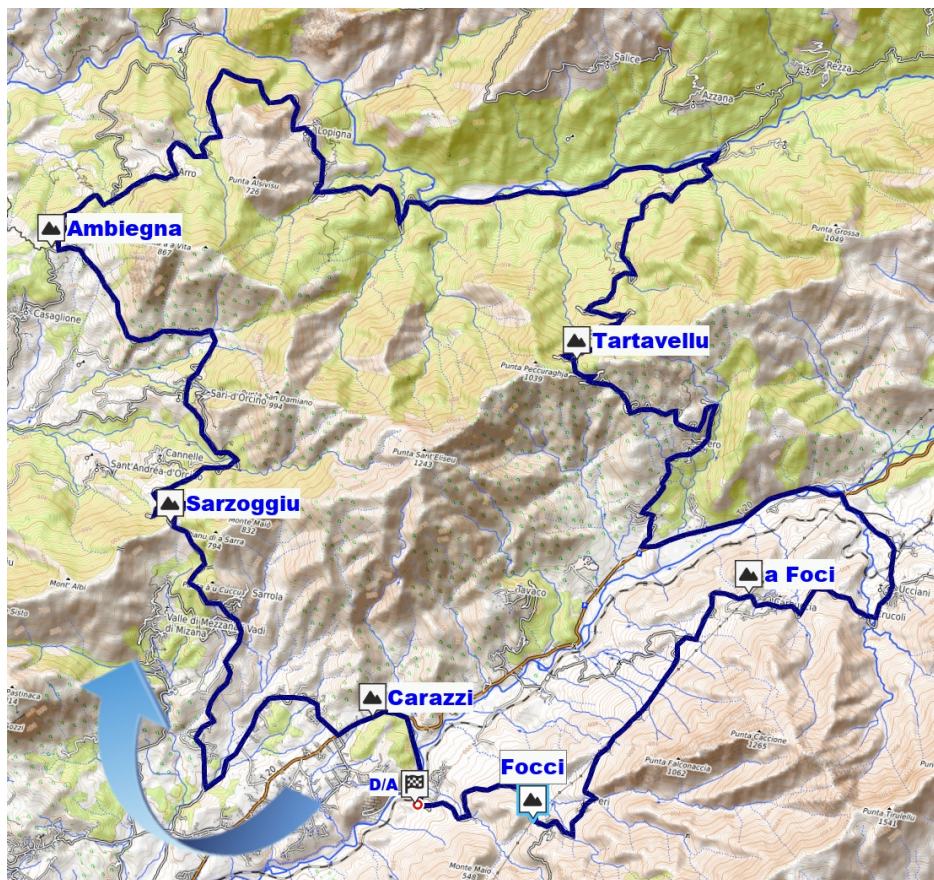
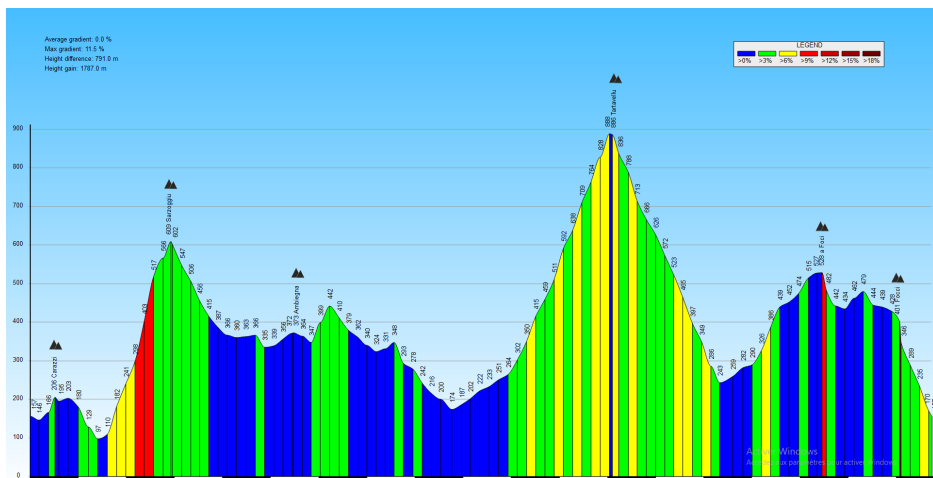


Mercredi 24 avril 2024 R6



Lopigna Photo © B. Giraudeau



Dénivelé R6

Porticcio R6 : Bocca di Sarzoggio et di Taravellu
 Départ : D229/piste Aire de Stationnement après le pont
 6 cols 94 km 1910 m

Alt	Lieu	Route	indication	km partiel	km total	N° col
150	Peri	D229	Redescendre D229 vers le pont. Traverser et AD	0	0	
		T20	AG -> Ajaccio	2	2	
		T20	Col de Carazzi	0,4	2,4	FR-2A-0210
		D361	AD -> San Petru, Rizzana	0,9	3,3	
		D1	AD -> Sarrola carcopino	4,1	7,4	
		D1	Bocca di Sarzoggio	7,2	14,6	FR-2A-0612
	Ambiegna	D1	Bocca d' Ambiegna	12,6	27,2	FR-2A-0376
		D125	AD -> Arro, Lopigna	2	29,2	
		D4	AD -> Ajaccio Vero	19,8	49	
		D4	Bocca di Tartavellu	11	60	FR-2A-0885
		T20	AG -> Corte, Bastia	11,2	71,2	
		D29	AD -> Ucciani, Carbuccia	3,9	75,1	
	Carbuccia	D29	A Foci	6,7	81,8	FR-2A-0529a
	Peri	D229	TD -> Ajaccio	7,1	88,9	
		D229	Foci	0,8	89,7	FR-2A-0400
		D229	Arrivée Parking	4	93,7	