

Parcours R5 a, R5b, R5 c

Riviera dei Fiori

Carte : **ASF N°1** Côte d'Azur Riviera dei Fiori ou **KOMPASS** 50K_640 Nizza

Départ : Parking du magasin Coop de Vintimille (Ventimiglia) 43.80088° N et 7.60060° E

Attention les cols Pas de Becche et Valico Olivetta San Michele sont situés au même endroit qui n'est pas corrigé dans le Chauvot.

Parcours R5 a

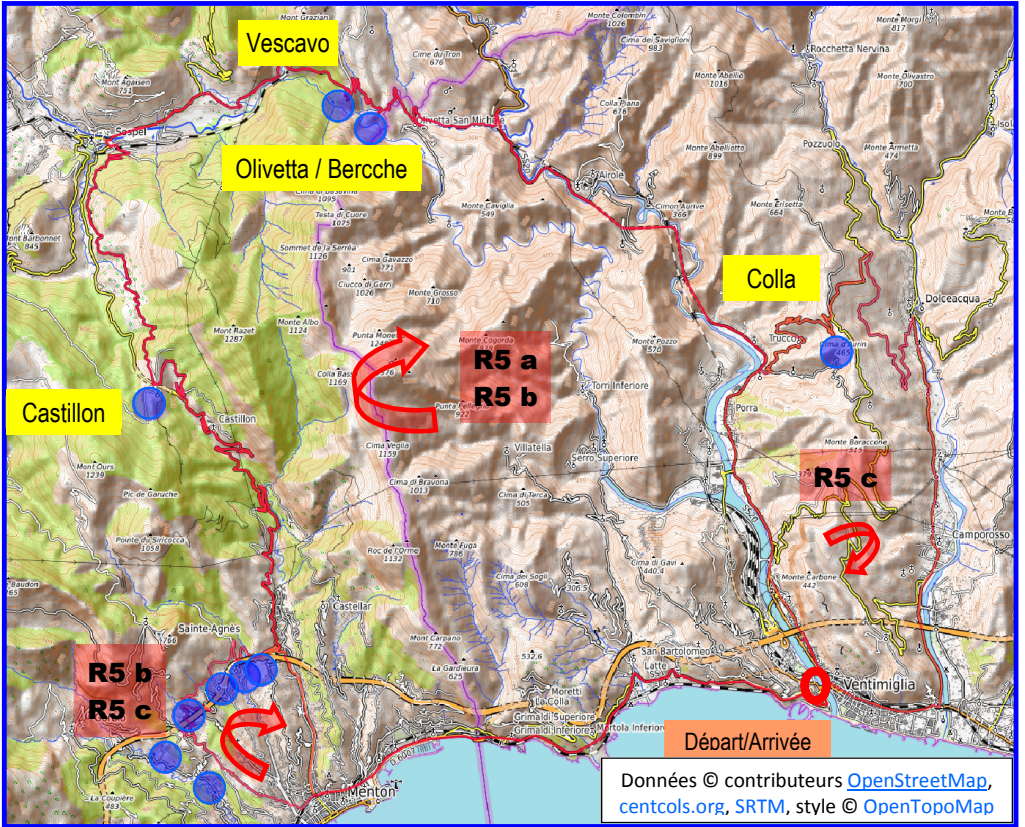
Castillon direct

Dept	Alti	Lieu	Rte	Vers	km	KM	Ref.Catalogue	D+	D tot	%	Rq
IM	15	<i>Ventimiglia (Coop)</i>		→	0,0	0,0					
IM		Via Tenda		↑		0,0					
IM	11	Pont sur Roya		→	1,0	1,0					R5_1
IM	10	Via G.Biancheri		→	0,2	1,2					R5_2
IM		Corso Verdi	SS1	→		1,2					
06	3	Porte de France	D6327	→	9,1	10,3					R5_3
06	30	Menton Av, de Verdun	D6007	→	1,0	11,4					R5_4
06	75	Direction Sospel	D2566	←	3,1	14,4					R5_5
06	110	Carref,E74/ D2566 à droi	D2566	→	0,3	14,8					R5_6
06	520	Castillon	D2566	↑	8,5	23,3					R5_7
06	706	<i>Col de Castillon (tunnel)</i>	D2566	→	2,9	26,1	FR-06-0706				
06	370	Sospel	D2204	→	6,9	33,0					R5_8
06	367	Bd de Verdun	D93	→	2,0	35,1					R5_9
06	478	<i>Col de Vescovo</i>	D93	→	4,4	39,5	FR-06-0478				
06	370	<i>Pas de Becche</i>	D93	↑	2,2	41,7	FR-06-0370				
IM	370	<i>Valico di Olivetta</i>	SP73	↑	0,3	42,0	IT-IM-0370				
IM	292	Olivetta San Michele	SP73	←	0,7	42,8					
IM	166	San Michele	SS20	→	2,5	45,2					R5_10
IM	32	Trucco	SS20	↑	6,8	52,0					R5_11
IM	23	SS20/ Via Limone Piemonte		←	5,1	57,1					
IM	15	<i>Ventimiglia (Coop)</i>		↑	1,5	58,6					
MAX	706	4 cols+1			58,6		Dénivelée	1667		0	
mini	3										
	32	<i>Vers Colla</i>	SP92				IT-IM-0450				SP92

Parcours R5 b

Attention les cols Pas de Becche et Valico Olivetta San Michele sont situés au même endroit qui n'est pas corrigé dans le Chauvot.

Dept	Alti	Lieu	Rte	Vers	km	KM	Ref.Catalogue	D+	D tot	%	Rq
IM	15	<i>Ventimiglia (Coop)</i>		➔	0,0	0,0					
IM		Via Tenda		⬆	0,2	0,2					
IM	11	Pont sur Roya		➔	1,0	1,2					R5_1
IM	10	Via G.Biancheri		➔	0,2	1,4					R5_2
IM		Corso Verdi	SS1	➔		1,4					
06	3	Porte de France	D6327	➔	9,1	10,5					R5_3
06	30	Menton Av, de Verdun	D6007	➔	1,0	11,6					R5_4
06	30	Rue des Sœurs Muret		➔		11,6					R5_13
06	30			⬅		11,6					R5_14
06	30	Avenue Cernuschi		➔		11,6					R5_15
06	30	Chemin Saint Agnès		⬅	0,7	12,3					R5_16
06	199	<i>Col des Serres</i>	D223	➔	1,7	14,0	FR-06-0199				
06	218	Route de la Maura	D223	⬅	0,5	14,4					R5_17
06	265	<i>Col de Garde</i>			0,5	15,0	FR-06-0265				
06	218	Route de la Maura	D223	⬅	0,5	15,5					R5_17
06	190	<i>Col des Boschi</i>	D22	⬆	0,3	15,8	FR-06-0190				
06	163	1ère à gauche	D22a	⬅	0,5	16,3					R5_18
06	172	2ème à gauche		⬅	0,5	16,9					R5_19
06	247	<i>Col de l'Olive</i>		⬅	0,9	17,8	FR-06-0247				
06	257	<i>Col de Sainte Lucie</i>		⬅	0,5	18,3	FR-06-0250b				
06	219	Route des Collines		➔	0,9	19,1					R5_20
06	180	Route des Cabrolles		⬅	0,5	19,6					R5_21
06	140	<i>Col de Pigna</i>		⬆	0,7	20,3	FR-06-0140				
06	135	Route des Cabrolles	D22a	⬅	0,6	20,9					R5_22
06	110	Carref,E74/ D2566 à droi	D2566	⬅	0,2	21,1					R5_6
06	520	Castillon	D2566	⬆	8,5	29,6					R5_7
06	706	<i>Col de Castillon (tunnel)</i>	D2566	➔	2,9	32,5	FR-06-0706				
06	370	Sospel	D2204	➔	6,9	39,4					R5_8
06	367	Bd de Verdun	D93	➔	2,0	41,4					R5_9
06	478	<i>Col de Vescovo</i>	D93	➔	4,4	45,8	FR-06-0478				
06	370	<i>Pas de Becche</i>	D93	⬆	2,2	48,1	FR-06-0370				
IM	370	<i>Valico di Olivetta</i>	SP73	⬆	0,3	48,4	IT-IM-0370				
IM	292	Olivetta San Michele	SP73	⬅	0,7	49,1					
IM	166	San Michele	SS20	➔	2,5	51,6					R5_10
IM	32	Trucco	SS20	⬆	6,8	58,4					R5_11
IM	23	SS20/ Via Limone Piemonte		⬅	5,1	63,5					
IM	15	<i>Ventimiglia (Coop)</i>		⬆	1,5	65,0					
MAX	265	<i>4 cols+1</i>			65,0		Dénivelée	1938		0	
mini	3										
	32	<i>Vers Colla</i>	SP92				IT-IM-0450				SP92



Données © contributeurs [OpenStreetMap](https://www.openstreetmap.org/),
centcols.org, SRTM, style © [OpenTopoMap](https://www.opentopomap.com/)