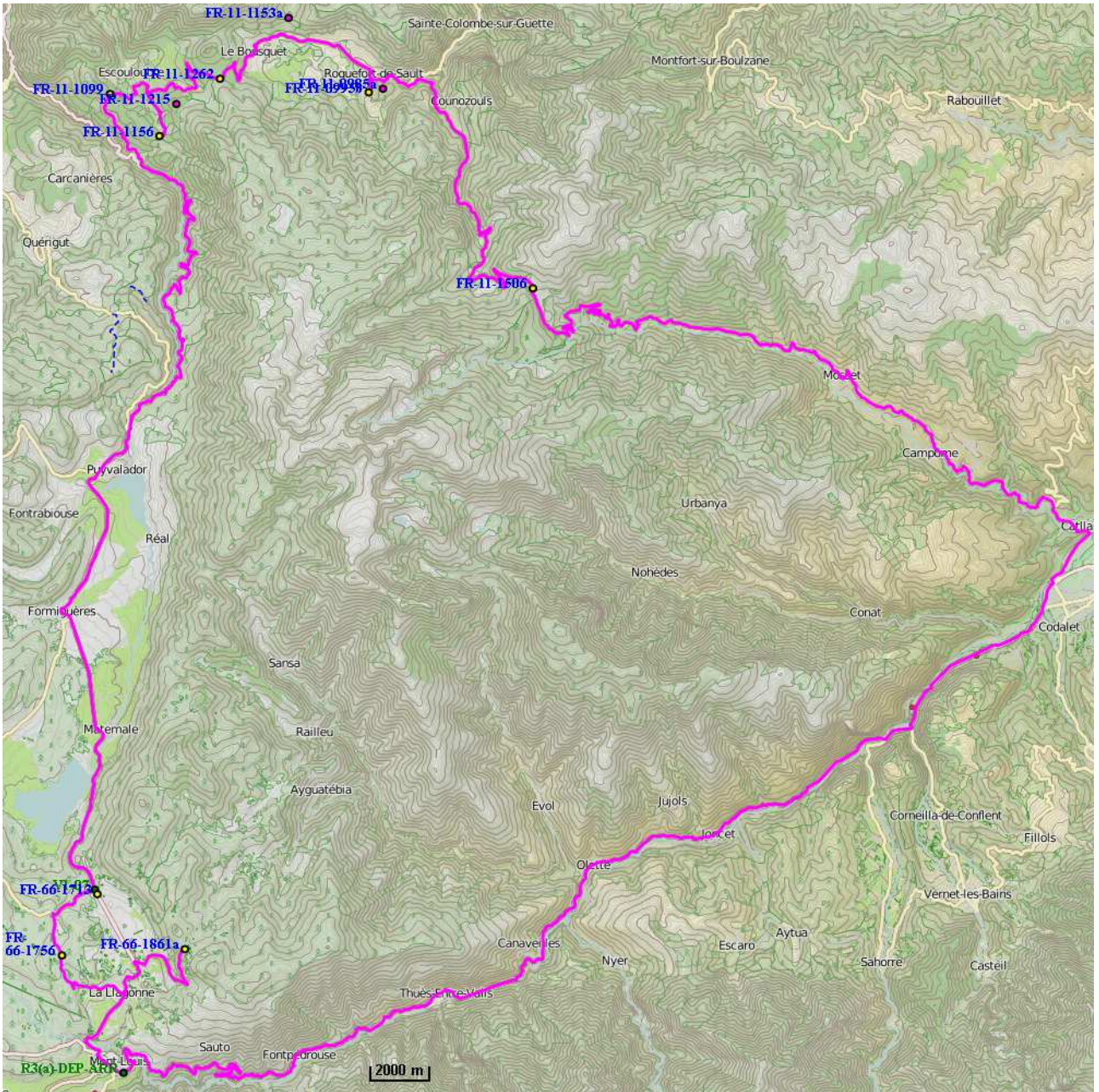


## Circuit R3a : Capcir et Conflent

### Départ de Mont-Louis – 7 (+1) cols – 131 km – 2800m

Cartes IGN TOP 100173 et 100174

Alt	Lieu	Route	indication	km partiel	km total	N° col
1573	Mont-Louis	N-116		0		
	Fetges	N-116		2,5	2,5	
1040	Fontpédrouse	N-116		7	9,5	
808	Thuès-Entre-Valls	N-116		4,5	14	
	Thuès-les-Bains	N-116		3,5	17,5	
627	Olette	N-116		3	20,5	
	Villefranche-de-Conflent	N-116		9,5	30	
340	Prades	D619	à gauche	5,5	35,5	
	Cattlar	D14	à gauche	2,5	38	
708	Mosset	D14	à gauche	8,5	46,5	
1506	<b>Col de Jau</b>	D84		14	60,5	FR-11-1506
	Croisement D84/D17	D17	à gauche	10,5	71	
983	Roquefort-de-Sault – Le Bousquet	D17	Possibilité de rajouter le <b>Col de Mouillet</b> (R1 sur 400 m)	5		FR-11-995b
1262	<b>Col du Garabeil</b>			2	78	FR-11-1262
1074	Oratoire	CV	A gauche	3,2		
1156	<b>Col de Carcanières</b>		Retour D17			FR-11-1156
1074	Oratoire	CV		3		
1099	<b>Col des Moulis</b>					FR-11-1099
1002	Croisement D17/D118	D118	à gauche	4,3	88,5	
1445	Puyvalador	D118				
1520	Formiguères	D118		17,5	106	
1523	Matemale	D118		3		
1713	<b>Col de la Quillane</b>	D32f	à droite	5	114	FR-66-1713
		D32	à gauche	1,3		
1756	<b>Col de Mel</b>	D32 – D32a	à gauche	2,1		FR-66-1756
1645	La Llagonne	D118-D4c		1,6	119	
1861	<b>Coll de la Llose</b>	D4c – D118	En aller et retour	4,5		FR-66-1861a
1645	La Llagonne	D118		4,5	128	
1573	Mont-Louis			3	131	



données CC-BY-SA OpenStreetMap, cols © centcols.org